

Fondazione
Betania
Onlus



CARTA
dei SERVIZI
della RSA
per PERSONE
con DISABILITÀ
CASA
SACRI CUORI

Via Madonna dei Cieli, n. 7 - 88100 Catanzaro - (+39) 0961 726202

Dove si trova

Sorge in via Madonna dei Cieli n. 7 di Catanzaro (di fronte all'Ospedale Civile "Pugliese", vicina al Seminario Regionale "San Pio X") nell'area urbana nord della città, una delle località più suggestive, nell'abbraccio dei due mari (Jonio e Tirreno). È stata aperta nel 2007.



La struttura

È una struttura terapeutica socio-sanitaria di tipo residenziale con una capacità ricettiva autorizzata di 40 posti letto (tutti accreditati con il Servizio Sanitario Regionale).

È articolata su 3 livelli:

- il piano terra con una ampia sala polivalente per le attività espressive e di socializzazione, la palestra, la cappella, l'obitorio, l'ufficio amministrativo, l'ambulatorio medico;*
- il primo e il secondo piano: camere di degenza a due posti letto dotate di bagno per persone con disabilità, medicheria, tisaneria, un bagno attrezzato per piano, sala pranzo, sala socializzazione e locali vari di deposito.*

La Casa condivide con un'altra struttura assistenziale di nostra proprietà ampi spazi verdi.

Tutte le nostre strutture sono prive di barriere architettoniche e dotate di sistema di condizionamento.



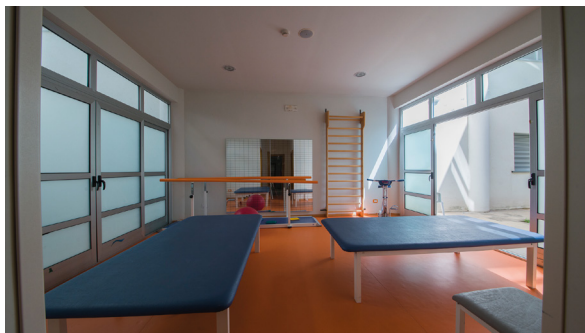
Le persone ospitate

Persone in condizione di disabilità grave non autosufficienti, di età compresa tra 18 e 65 anni, alle quali si offre:

- una sistemazione residenziale, organizzata in modo da garantire l'assistenza nel rispetto della riservatezza e della privacy;
- interventi medici, infermieristici, psicosociali, di riabilitazione motoria e cognitiva, congiuntamente a prestazioni tutelari per disabili gravi;
- un'assistenza individualizzata, finalizzata a salvaguardare la stabilità clinica e impedire e/o rallentare il decadimento delle funzioni residue.

I servizi della struttura

- Assistenza per le attività quotidiane (alzata, messa a letto, igiene personale)
- Assistenza medica (specialistica e generica)
- Assistenza infermieristica diurna e notturna
- Assistenza psicologica
- Trattamenti di riabilitazione motoria e cognitiva
- Attività di socializzazione, ricreative, culturali e occupazionali
- Servizio alberghiero (fornitura pasti, lavanderia e guardaroba, pulizia e riordino camere, pulizia generale e riordino spazi comuni)
- Servizio di lavanderia a pagamento
- Servizio di segretariato sociale



La dotazione organica

La giornata si articola in tre turni di lavoro. L'assistenza è garantita dalle seguenti famiglie professionali: Assistente sociale, Direttore sanitario, Educatori professionali, Infermieri, Medico, O.S.S., Psicologo, Terapisti, Ausiliari

Modalità di accesso

L'accesso in forma convenzionata è autorizzato dal Distretto Socio-Sanitario dell'Azienda Sanitaria Provinciale (ASP) di appartenenza della persona interessata.

La domanda deve essere presentata dall'interessato presso il Punto Unico di Accesso istituito nei Distretti di ogni ASP.

L'utente partecipa al costo della retta con una quota mensile che sarà determinata dall'ASP in funzione del suo reddito.

Il paziente può accedere alle prestazioni offerte dalla Casa Sacri Cuori anche in regime di solvenza (privato a pagamento). E' possibile presentare richiesta direttamente alla Direzione Sanitaria presso l'Ufficio Accettazione.



RSA per persone con disabilità Casa Sacri Cuori

Via Madonna dei Cieli, n. 7

88100 Catanzaro

Tel. (+39) 0961 726202

Fax (+39) 0961 726202

E-mail: sacricuori@betania.it

Orari di ingresso per i visitatori

	Lunedì	Martedì	Mercoledì	Giovedì	Venerdì	Sabato/Festivi
Mattino	10:30-12:30	10:30-12:30	10:30-12:30	10:30-12:30	10:30-12:30	10:30-12:30
Pomeriggio	16:30-19:30	16:30-19:30	16:30-19:30	16:30-19:30	16:30-19:30	16:30-19:30

L'Ufficio Accettazione

Per informazioni sui servizi erogati da Fondazione Betania Onlus, sulla disponibilità di posti, sull'accesso e sulla presa in carico ci si potrà rivolgere di persona, per telefono o mediante e-mail all'Ufficio Accettazione:

Via Molise n. 21, quartiere Santa Maria

Casa dell'Azalea (p. terra)

88100 Catanzaro

Tel. (+39) 0961 763 461 - 763 263

Fax (+39) 0961 763 235

E-mail: accettazione@betania.it

Apertura al pubblico

	Lunedì	Martedì	Mercoledì	Giovedì	Venerdì
Mattino	08:30-13:30	08:30-13:30	08:30-13:30	08:30-13:30	08:30-13:30
Pomeriggio	14:30-17:30	14:30-18:00	14:30-17:00	14:30-18:00	14:30-17:00

Fondazione Betania Onlus, fondata nel 1944, è impegnata nei servizi sanitari, socio-sanitari, socio-assistenziali e di prossimità con circa 400 operatori che lavorano in 19 Strutture Terapeutiche distribuite nelle province di Catanzaro e di Vibo Valentia. Attualmente gestisce, in regime di accreditamento, 336 posti letto, oltre a prestazioni riabilitative diurne e ambulatoriali.

A chi ci rivolgiamo

I nostri servizi sono rivolti a persone con disabilità, ad anziani non autosufficienti o a rischio di non autosufficienza e a persone bisognose di riabilitazione.

Perché scegliere la nostra Fondazione

In oltre 70 anni di storia, Fondazione Betania Onlus è diventata un punto di riferimento nel sistema sanitario e socio-sanitario calabrese. Essa ha assunto una rilevanza unanimemente riconosciuta per le esperienze assistenziali e di de-istituzionalizzazione nel settore della disabilità. Tale rilevanza per la qualità assistenziale è andata espandendosi anche al settore della riabilitazione dell'età evolutiva e adulta. Anche nel settore delle persone anziane, Fondazione Betania Onlus esprime un potenziale quantitativo e qualitativo di notevole rilievo con una diffusione territoriale significativa.